

上郷矢沢コミュニティハウス

詩吟で健康

詩吟体験教室

身体全体で声を出し伝統芸術にふれる喜びを体験してみませんか！

腹式呼吸で心身ともに清々しくなります。

年齢に関係なく、初心者大歓迎です。

どなたでも気楽にご参加ください。

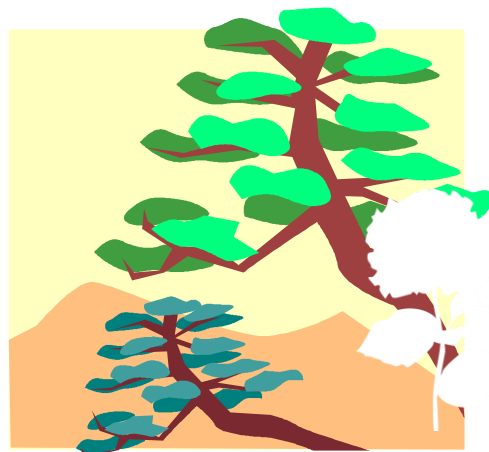
月 日 11月9、16、23日
(各土曜日 全3回)

時 間 13:30~15:30

講 師 中村 涼岳

参加費 500円(3回分)

募集人員 15名



申込方法 直接申し込むか、電話でお願いします。

栄区桂台南2-34-2

上郷矢沢コミュニティハウス(矢沢なかよし公園隣り)

電話 895-1037